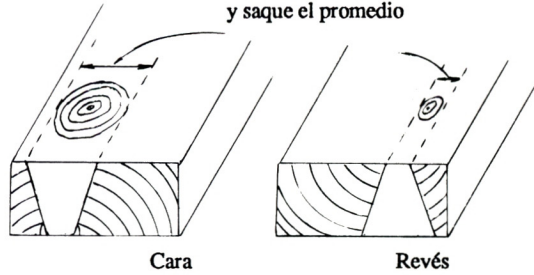




### LOS NUDOS Y COMO MEDIRLOS

Mida en las dos caras y saque el promedio



## GUIA DE BOLSILLO PARA CLASIFICADORES DE MADERA ESTRUCTURAL DE 2"

CLASE	TAMAÑO DEL NUDO EN EL CANTO	EL NUDO SE PUEDE EXTENDER DENTRO DE LA PIEZA
NUM. 1	1-1/2" 1"	1/2 del ancho (Fig. 1) 3/4 del ancho (Fig. 2)
NUM. 2	1-1/2"	Un poco menos que 3/4 del ancho
NUM. 3	1-1/2"	Un poco menos que el ancho

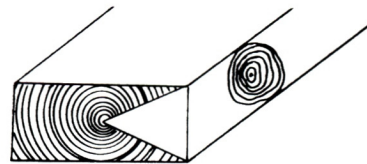


FIGURA 1

Nudo de canto de 1-1/2" extendido a 1/2 del ancho

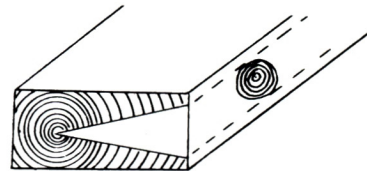


FIGURA 2

Nudo de canto de 1" extendido a 3/4 del ancho

Southern Pine Inspection Bureau  
Pensacola, Florida

### SPIB REGLAS DE CLASIFICACION DE 1991 PARA MADERA ESTRUCTURAL DE 2 PULGADAS

CARACTERISTICAS	SELECTA ESTRUCTURAL	NUM. 1	NUM. 2	NUM. 3									
MADERA DE COMPRESION	NO SE ADMITE EN LA FORMA DAÑINA PARA LA CLASE CONSIDERADA												
PENDIENTE DEL HILO	1" en 12"	1" en 10"	1" en 8"	1" en 4"									
PUDRICIÓN	No se admite	No se admite	Centro del durámen, 1/3 el grueso x 1/3 el ancho	Centro del durámen, 1/3 de sección transversal no debe destruir el margen para clavar. Véase párrafo 710(e)									
ORIFICIOS	Igual que nudos con pudrición	Igual que nudos con pudrición	Ver la tabla a continuación	Ver la tabla a continuación									
NUDOS	Margen	Centro	Nudos con pudrición	Margen	Centro	Nudos con pudrición	Margen	Centro	Orificios	Margen	Centro	Orificios	
	2x4	3/4"	7/8"	3/4"	1"	1-1/2"	1"	1-1/4"	2"	1-1/4"	1-3/4"	2-1/2"	1-3/4"
	2x5	1"	1-1/2"	7/8"	1-1/4"	1-7/8"	1-1/8"	1-5/8"	2-3/8"	1-3/8"	2-1/4"	3"	1-7/8"
	2x6	1-1/8"	1-7/8"	1"	1-1/2"	2-1/4"	1-1/4"	1-7/8"	2-7/8"	1-1/2"	2-3/4"	3-3/4"	2"
	2x8	1-1/2"	2-1/4"	1-1/4"	2"	2-3/4"	1-1/2"	2-1/2"	3-1/2"	2"	3-1/2"	4-1/2"	2-1/2"
	2x10	1-7/8"	2-5/8"	1-1/4"	2-1/2"	3-1/4"	1-1/2"	3-1/4"	4-1/4"	2-1/2"	4-1/2"	5-1/2"	3"
2x12	2-1/4"	3"	1-1/4"	3"	3-3/4"	1-1/2"	3-3/4"	4-3/4"	3"	5-1/2"	6-1/2"	3-1/2"	
	Nudos sanos y firmes, médula compacta y bien espaciada. Un orificio u orificios equivalentes mas pequeños por cada 4 pies lineales			Nudos sanos y firmes, médula compacta y bien espaciada. Un orificio u orificios equivalentes mas pequeños por cada 3 pies lineales			Nudos bien espaciados de cualquier calidad. Un orificio u orificios equivalentes mas pequeños por cada 2 pies lineales			Nudos bien espaciados de cualquier calidad. Un orificio u orificios equivalentes mas pequeños por cada pie lineal			

ACEBOLLADURAS	Extremos: como rajaduras El resto: 2' superficie ninguna que atraviese	Extremos: como rajaduras El resto: superficie 3' o 1/4 del largo puede atravesar en 2'	1/6 del largo si atraviesa en los extremos o márgenes, el resto puede atravesar 1/3 del largo										
GRIETAS	Grietas superficiales por secado sin limitación Grietas que atraviesan la pieza en los extremos limitadas como rajaduras												
FALLAS DE CEPILLADO	Fallas saltadas en 10% de las piezas. Véase párrafo 720 (f)	Fallas saltadas en 5% de las piezas, con fallas continuas por 2'. Véase párrafo 720 (e, f & g)	Fallas saltadas en 10% de las piezas puede haber falla continua. Véase párrafo 720 (e & g)										
RAJADURAS	Igual al ancho	Igual a 1 1/2 el ancho	Igual a 1/6 del largo										
GEMA	1/4 el grueso x 1/4 el ancho x largo completo o equivalente. No debe exceder 1/2 del grueso x 1/3 el ancho por hasta 1/4 del largo. Véase también párrafo 750	1/3 el grueso x 1/3 el ancho x largo completo o equivalente. No debe exceder 2/3 del grueso x 1/2 del ancho por hasta 1/4 del largo. Véase también párrafo 750	1/2 el grueso x 1/2 el ancho x largo completo o equivalente. No debe exceder 7/8 del grueso x 3/4 del ancho por hasta 1/4 del largo. Véase también párrafo 750										
ARQUEAMIENTO	10' /1-3/8"; 12' /1-1/2"; 14' /2"; 16' /2-1/2"	10' /1-1/2"; 12' /2"; 14' /2-1/2"; 16' /3-1/4"	10' /2-3/4"; 12' /3"; 14' /4"; 16' /5"										
ENCORVADURA	Dimension 2x4 2x6 2x8 2x10 2x12	10' 3/8" 5/16" 1/4" 7/32" 3/16"	12' 1/2" 7/16" 13/32" 3/8" 9/32"	14' 5/8" 9/16" 1/2" 7/16" 3/8"	16' 3/4" 11/16" 3/4" 1/2" 7/16"	10' 1/2" 7/16" 3/8" 1/4" 3/16"	12' 11/16" 5/8" 1/2" 7/16" 3/8"	14' 7/8" 3/4" 5/8" 1/2" 3/8"	16' 1-1/2" 1-3/8" 2" 2-1/2" 1-1/2"	10' 3/4" 5/8" 1/2" 7/16" 3/8"	12' 1" 7/8" 1" 3/4" 9/16"	14' 1-1/4" 1-1/8" 1" 7/8" 3/4"	16' 1-1/2" 1-3/8" 1-1/8" 1" 7/8"

ALTA DENSIDAD=Requiere 6 anillos por pulgada y 1/3 de madera tardía, o 4 anillos por pulgada y un 1/2 de madera tardía  
PIEZAS EXCEPCIONALMENTE LIGERAS=no deben clasificarse en la clase Num. 2 o por arriba de ella (estas piezas tienen menos de 15% de madera tardía)

Copyright SPIB 1996